

2相 一体型

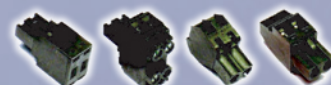
celduc® relais コンパクトSSR



標準 SOB 型



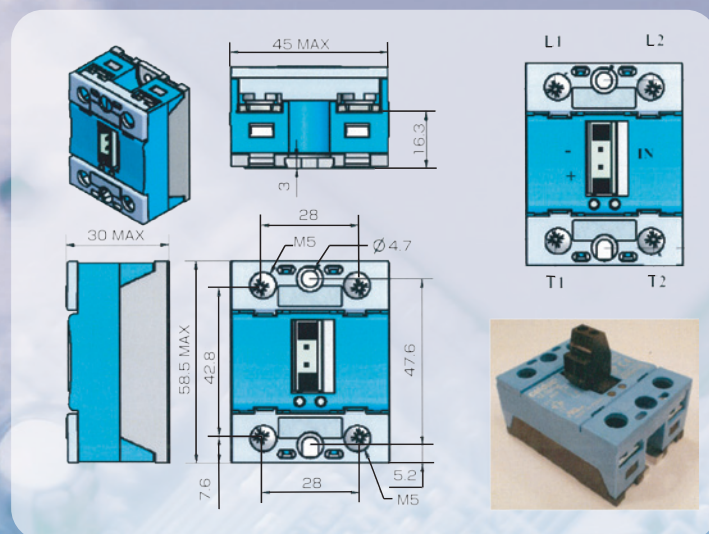
入力コネクタ各種



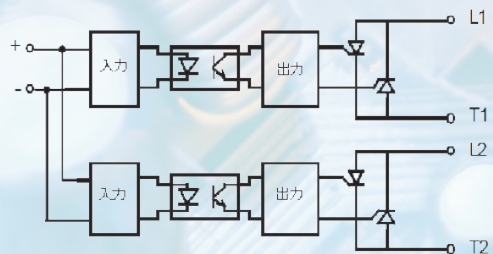
(ワイドミュラ社)

2相(2回路)分の素子を従来のSSRの大きさ45mm×58.5mmに収納したコンパクト設計。
3相回路の2点切制御をこれ1つで制御可能です。

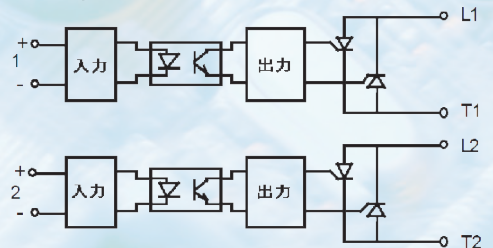
- コンパクトに設計された2極一体型
省スペース化実現のゼロクロス ソリッドステートリレー
- 長寿命TMS²(*)テクノロジーを用いた出力部の
BTB型サイリスター(35A~)
緑色LED表示ランプ付入力部(入力×1、入力×2 選択可能)
に対して2つの出力部
- 入力8~30VDC他
- 出力12~280VDC(600Vピーク)、24~600VAC(1200ピーク)、
24~690V(1600Vピーク) 選択いただけます
- IP20準拠保護フラップ(標準 SOB型)
- EN60947-4-3(IEC947-4-3)およびEN60950/VDE0805(強化絶縁)
-UL-cULに適合する設計
- 様々な入力部コネクタの使用が可能(標準SOB型)
脱着式コネクタ(ワイドミュラ)



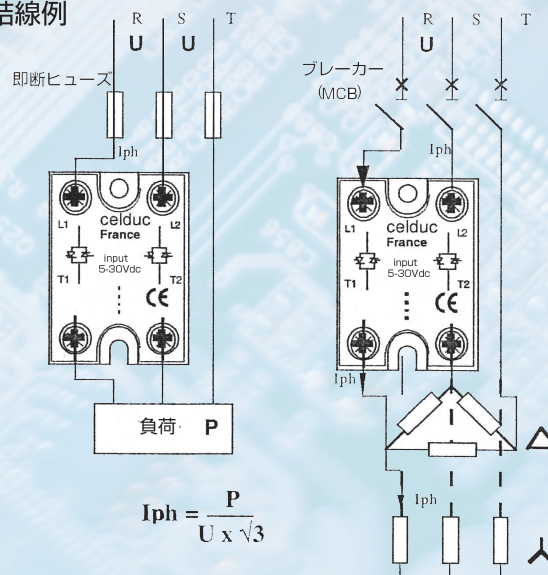
1 入力タイプ (SOB9 x x 660 = 入力 x 1、出力 x 2)



2 入力タイプ (SOB9 x x 360 = 入力 x 2、出力 x 2)



結線例

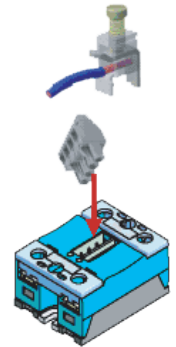


標準 SOB 型

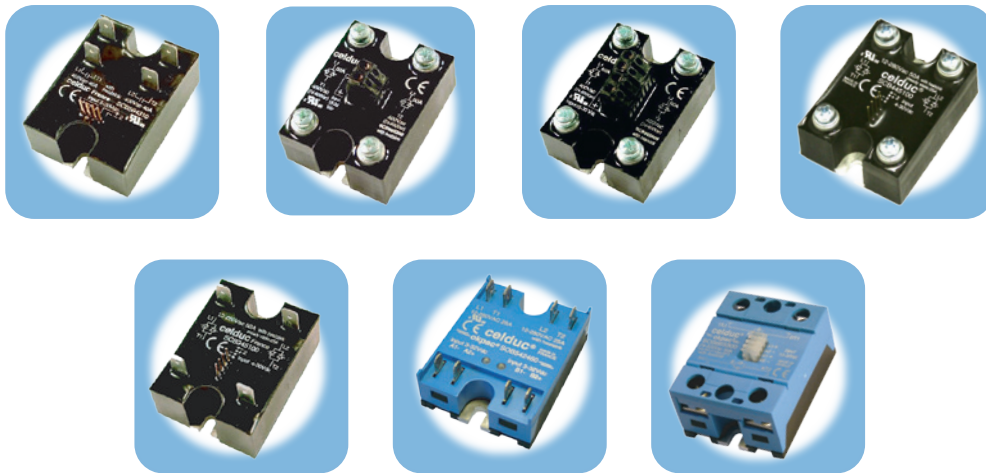
型 式	出力電圧	出力電流	Vピーク	制御電圧
SOB941660	12-280V A C	12A×2	600V	8-30V D C
SOB942660	12-280V A C	25A×2	600V	8-30V D C
SOB943660	12-280V A C	35A×2	600V	8-30V D C
SOB945660	12-280V A C	50A×2	600V	8-30V D C
SOB961660	24-600V A C	12A×2	1200V	8-30V D C
SOB962660	24-600V A C	25A×2	1200V	8-30V D C
SOB963660	24-600V A C	35A×2	1200V	8-30V D C
SOB965660	24-600V A C	50A×2	1200V	8-30V D C
SOB963660WF (放熱器付き-WF) 承ります	24-600V A C	35A×2	1200V	8-30V D C

各種入力コネクタ
配線方向選択可能

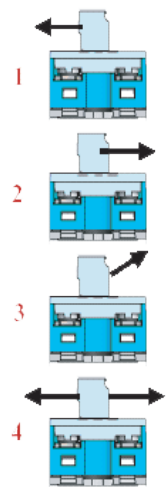
ワイドミューラ推奨



その他2相式 カスタム品



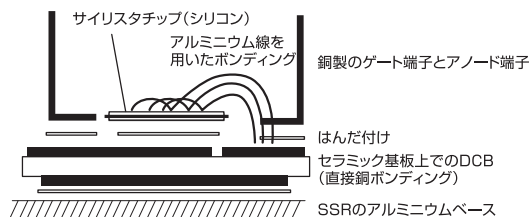
(ユーザー様のご希望により、カスタム品の製作も承ります)



TMS²テクノロジー (celduc 35A 素子~)

celduc[®] パワソリッドステートリレー

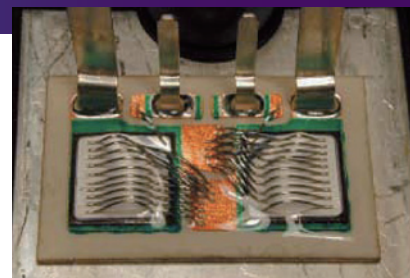
TMS²: Thermo-Mechanical Stress Solution (熱機械応力に起因する問題の解決)



■標準的なテクノロジー

主な競合製品で使用されるチップセット

層が多すぎるため、@85℃では10,000サイクル(場合によっては1,000サイクル)が限度であり、さらに使用すると熱機械応力によってチップセットが溶けるため、SSRが機能しなくなります。



85℃の温度差において、CelducのSSRは

100,000サイクルに耐えることができます。

現在、celducよりすぐれた解決策を
一体誰が提供できるでしょうか。
実装するだけで問題が解決します。



株式会社 エイシンインターナショナル Celduc社 日本総代理店

〒541-0046 大阪市中央区平野町1丁目6番9号平野町KIビル8F TEL:06-6202-4991 FAX:06-6202-4992

E-mail : mail@eishin.intl.co.jp http://www.eishin.intl.co.jp